

改善箇所説明図

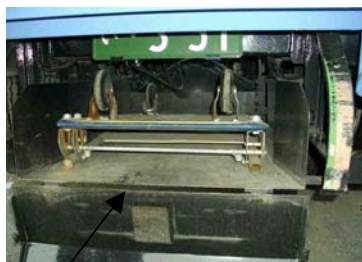
ダンプ車



不具合発生箇所

ダンプ及び塵芥車の車両後端に設置された台車格納箱において、当該格納箱サイズ及び取付位置が不適切なため、走行時の振動等により、台車がブレーキホースと接触しブレーキホースが損傷する可能性がある。

台車とブレーキホースが接触しているもの



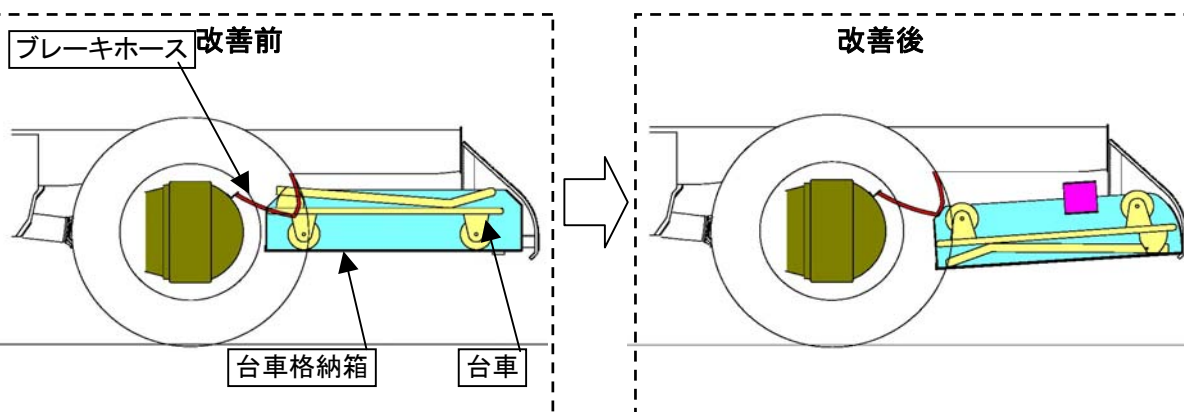
台車格納箱



接触部分

改善措置の内容

全車両、台車格納箱を対策品に交換するとともに、ブレーキホースの状態を点検し、損傷がある場合は、当該ホースを新品と交換する。



注: □ 内は、交換部品を示す。